



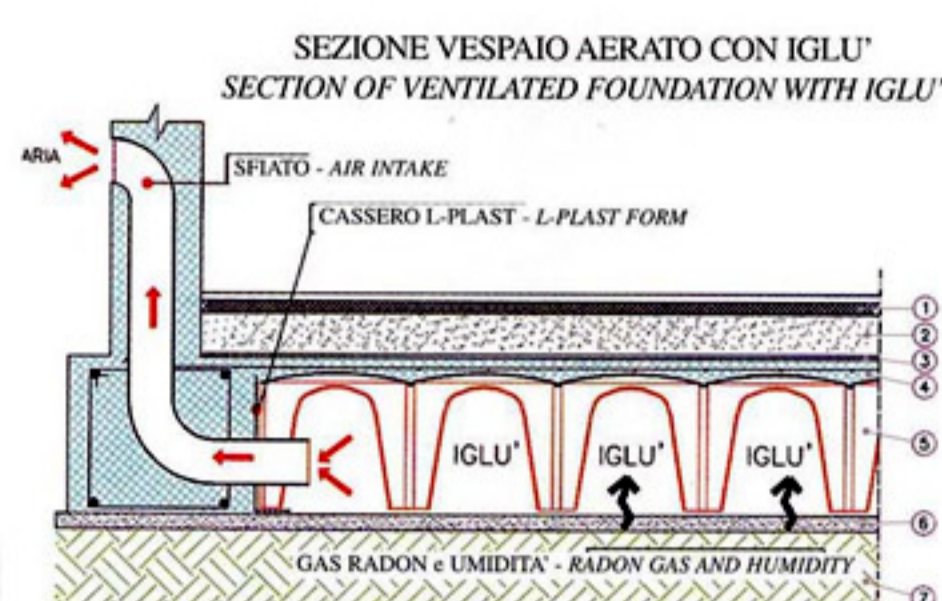
COME SONO COSTRUITE

FONDAZIONI

Le fondazioni dello scantinato saranno a platea, armate con ferro come da calcolo secondo indicazioni della D.L. e calcestruzzo impermeabile arricchito con fumi di silice. Per i fabbricati esistenti sono state realizzate sottofondazioni per circa 1,8 ml sotto la muratura ed una profondità che varia da 0,80 a 2,40 ml, all'interno come vespaio di spessore cm 25-35 circa, al di sopra delle caldaie armate in calcestruzzo di spessore variabile. Queste descrizioni possono subire varianti in relazione alle decisioni tecniche prese dall'impresa e dalla Direzione Lavori a seconda della natura del terreno o comunque finalizzate ad esecuzione idonea, trattandosi in prevalenza di una ristrutturazione.

MURATURE

Ove è stato possibile abbiamo isolato le murature in termoblocchi di laterizio alveolare con un cappotto di 10 cm oppure con intercapedine costituita da una camera d'aria, uno strato di isolante ed un'altra parete in termoblocchi e comunque materiali certificati e conformi alle leggi vigenti e definite sia prima che durante il corso dell'opera con la Direzione Lavori in relazione alle fasi costruttive. Le pareti divisorie tra le varie unità sono state particolarmente curate dal punto di vista acustico.



SOLAI

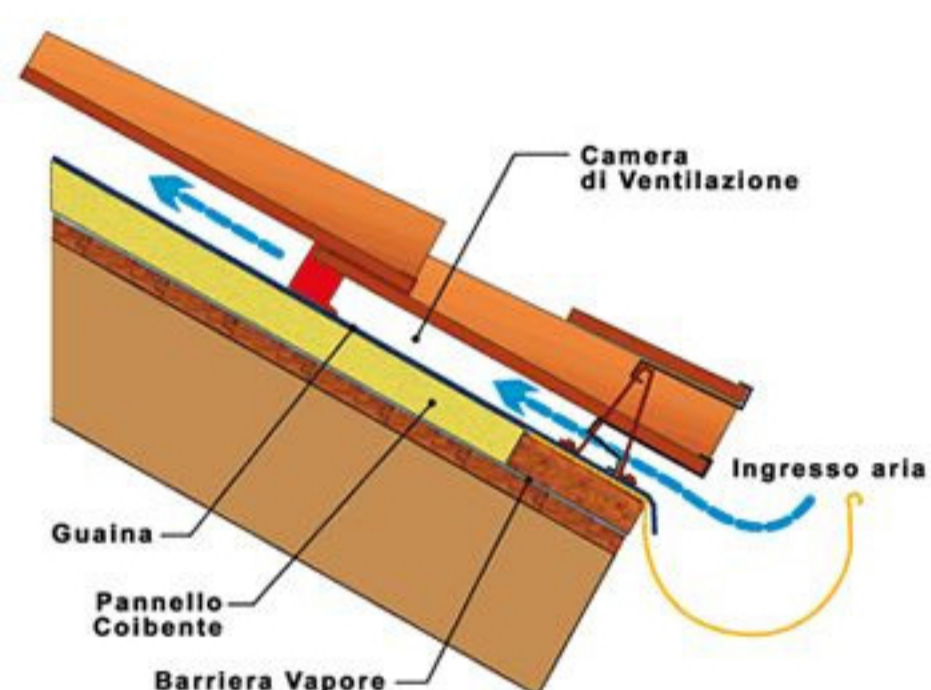
I solai dei piani saranno realizzati in legno collaborante con caldana da cm 8 in calcestruzzo, compresa l'armatura provvisoria di sostegno, la rete elettrosaldata diametro 5 mm con maglie 20x20. La copertura sarà costituita da una struttura di legno con sovrastante pacchetto isolante ventilato (8 cm di isolante). Il manto di copertura sarà in coppi antichizzati tutti agganciati con appositi ancoraggi.

LAVORI DI LATTONERIA

Scossaline pluviali e lattoneria in genere saranno eseguiti in rame.

PAVIMENTI E RIVESTIMENTI

Nella zona giorno e nei bagni i pavimenti e i rivestimenti forniti saranno scelti tra le prime linee delle aziende leader nel settore. La posa di tutti i pavimenti e rivestimenti sarà eseguita a colla, posati accostati e successivamente stuccati. I battiscopa saranno in legno.



MARMI

I bancali saranno in marmo dello spessore di cm8. La Direzione Lavori potrebbe operare la scelta di cambiare il materiale in relazione alla visione architettonica complessiva.

TUBAZIONI, FOGNE ED ESALAZIONI

Gli esalatori e le canne fumarie saranno realizzate in conformità delle leggi o degli usi vigenti, i primi saranno realizzati in pvc phono line (tipo insonorizzato). L'impianto di scarico delle acque siano esse nere saponate o meteoriche saranno in conformità alle normative vigenti, le tubazioni di raccolta confluiranno nei collettori comunali.

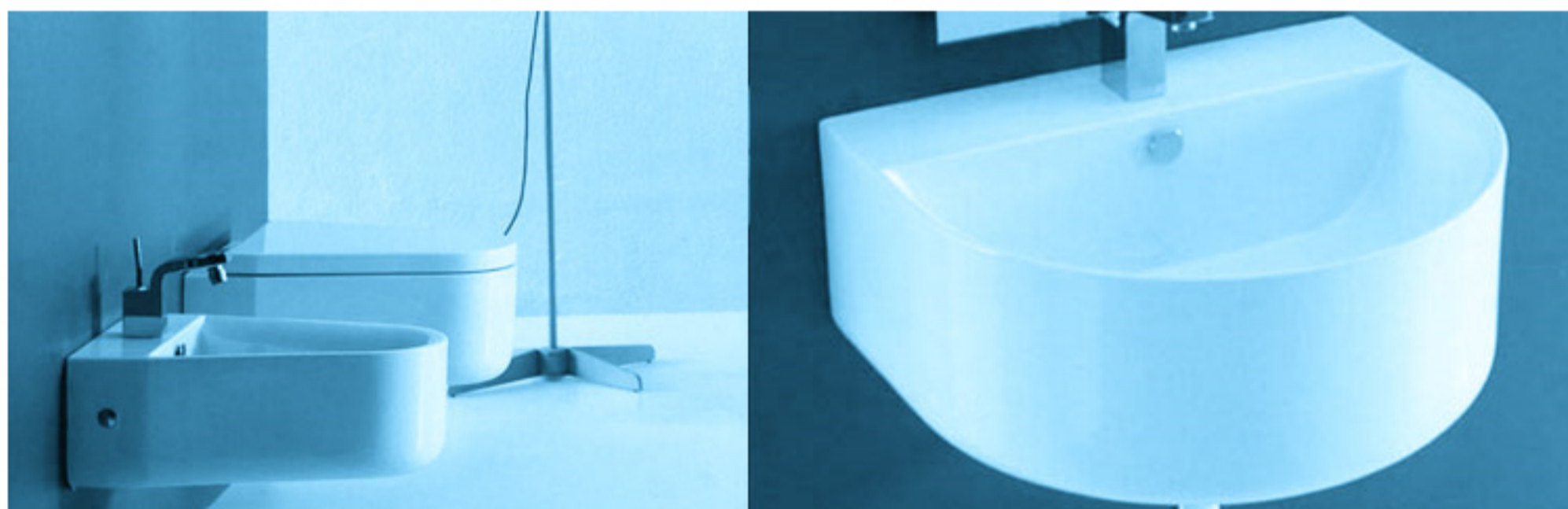
Le tubazioni saranno in pvc, dimensionate secondo le indicazioni della Direzione Lavori, i pozzetti saranno in cemento.

Le tubazioni e le linee saranno realizzate con i più avanzati e moderni sistemi, con materiali di qualità dalle principali ditte. Le acque meteoriche potrebbero essere incanalate nelle fognature oppure disperse in altro modo secondo le indicazioni della Direzione Lavori.

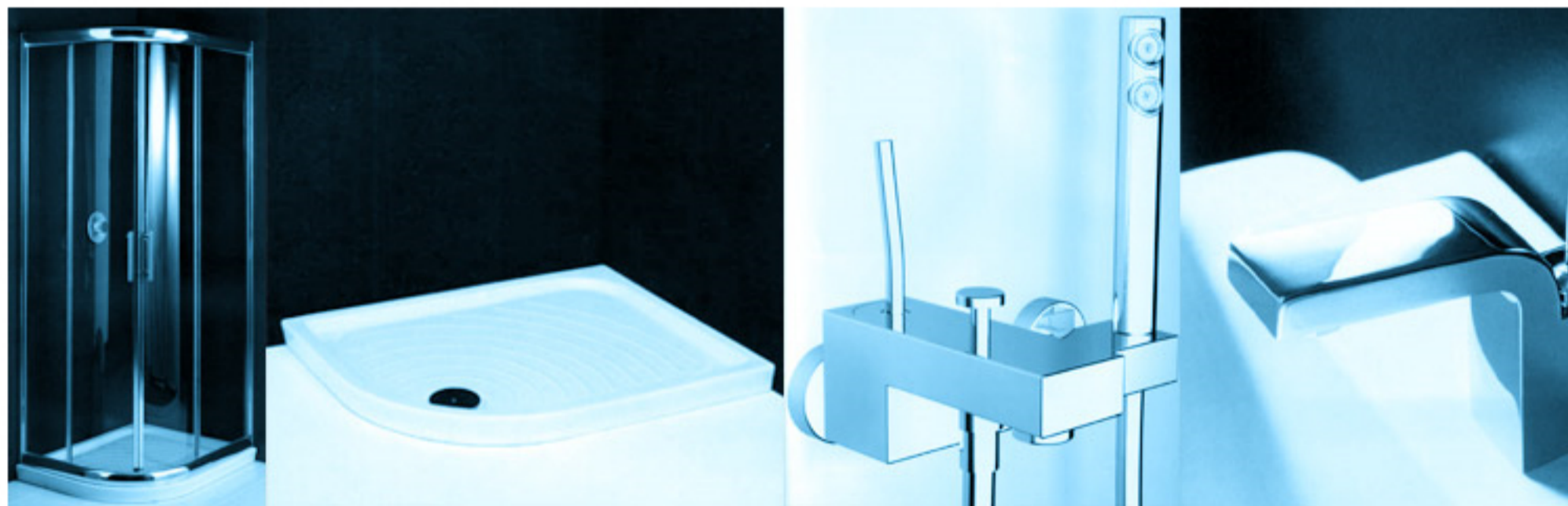
Potrebbe verificarsi che, in considerazione delle condizioni urbanistiche, vi siano dei passaggi di linee di scarico sia nere che bianche in comune tra le aree di futura proprietà dell'acquirente, tali situazioni non sono premeditate ma obbligatorie per ottenere una adeguata funzionalità.

SERVIZI IGENICI

I sanitari dove possibile saranno della ditta KERASAN mod. TAKE FIVE.



I piatti doccia saranno da 80x80cm della ditta KERASAN. Le rubinetterie con miscelatori saranno della ditta RUBINETTERIE mod. HEY JOE.



IMPIANTO IDRICO E RISCALDAMENTO

L'impianto di riscaldamento sarà composto da pannelli radianti a pavimento con caldaia a condensazione murale a gas metano di adatta potenzialità con vaso di espansione, elettropompa di circolazione.

Allacciamento all'impianto elettrico funzionante e al tiraggio forzato. La caldaia sarà posizionata secondo le scelte della Direzione Lavori e tale posizione non può essere variata. E' previsto un pozzo di uso comune per l'adduzione dell'acqua sanitaria.

IMPIANTO ASPIRAZIONE POLVERI

E' previsto l'impianto di aspirazione centralizzato polveri, è escluso il motore e gli accessori. Tra i vantaggi del sistema di aspirazione centralizzato, c'è anche quello di contribuire a migliorare l'aria degli ambienti consentendo a tutti, ed in particolare alle persone allergiche, di vivere meglio nella propria casa. Il sistema, infatti, è in grado di aspirare anche gli acari della polvere e, grazie ad un sofisticato sistema di filtraggio, impedisce alle micro particella di tornare in circolo; l'aria filtrata viene quindi espulsa all'esterno, mentre la polvere si deposita in un apposito contenitore. L'effettiva igiene ambientale, è garantita, grazie alla notevole potenza e al filtro di grande superficie ad alto rendimento, ideale per trattenere anche le particelle più fini, creando una sanificazione totale nel massimo rispetto dell'ambiente, in quanto l'aria espulsa all'esterno è praticamente pura. dove non sarà possibile portare una tubazione all'esterno per l'espulsione dell'aria si provvederà all'installazione di un ulteriore filtro.

ANTIFURTO

Prevista la realizzazione per la predisposizione dell'impianto di antifurto.

CLIMATIZZATORI

Prevista la predisposizione dell'impianto di climatizzazione del tipo a split di adeguata potenza. tale dimensionamento è stato calcolato un termotecnico abilitato.

SERRAMENTI

Il portoncino d'ingresso e d'accesso all'abitazione dove previsti sarà del tipo Blindato.

I serramenti esterni saranno in legno di Pino di Svezia, tutti certificati, completi di:

- Gocciolatoio in alluminio bronzato sul traverso inferiore di battuta;
- Doppie guarnizioni perimetrali sul contorno di battuta, triplice battuta;
- Vetro camera da mm 4 + 12 + 4 del tipo a doppia sigillatura posto in opera e siliconato sul perimetro esterno con mastici trasparenti;
- Ferramenta di normale dotazione del tipo a nottolini registrabili di marca leader, maniglia in alluminio anodizzato tipo Maico o in ottone mod. Hoppe, cerniere in acciaio brunito tipo Anuba;
- Cornici coprifilo riportate internamente su tre lati, del tipo piano larghezza idonea a coprire i falsitelai;
- Verniciatura dei manufatti con impregnanti di base e poliuretano a più riprese a finire;
- Falsitelai in legno abete a premurare forniti in cantiere già assemblati.

Dove previsti gli scurettili saranno in legno Pino di Svezia, costituiti da morali posti verticalmente delle dimensioni da mm 44 x 60/90 atti a formare una perlinatura verticale interna ed esterna. Le finestre del piano interrato saranno in alluminio preverniciato.

Scorri con la rotellina del mouse per visualizzare il contenuto della pagina

La Famiglia Eoli

La sicurezza di un partner serio e affidabile con darvi la tranquillità di un investimento che acquisterà valore nel tempo. La Famiglia Eoli rappresenta di un immobile costruito con cura e passione e situato in una zona dalle caratteristiche uniche. Contattateci per un incontro, tramite eMail: info@casedoganavecchia.it o tramite telefono al cel. 337 478561, vi risponderà direttamente Alessandro Eoli.